



**CAFÉ  
ELKI**

*Das fröhliche Eltern-Kind-Café*

Jeden Dienstag von 10-12 Uhr



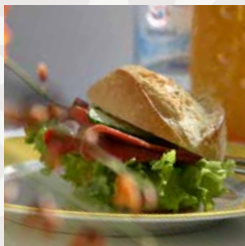
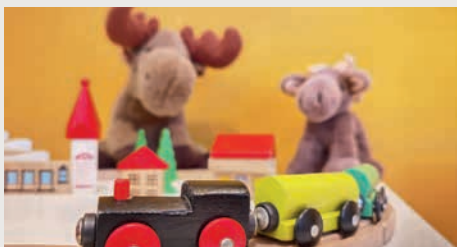
# CAFÉ ELKI

*Das fröhliche Eltern-Kind-Café*

Dienstag 10:00 bis 12:00 Uhr

Das Café ELKi - das fröhliche Eltern-Kinder-Café!

Hier könnt ihr euch als Eltern begegnen, kennenlernen und austauschen und die Kinder haben alles, was sie brauchen - Babygläschen, Flaschenwärmer, Wickeltisch, Spielecke, Spielzeug und Platz zum Krabbeln ... und bei alledem könnt ihr selber ein leckeres Frühstück genießen. Hereinspaziert!



*Was ist sonst noch los im Stadtteiltreff?  
Nachschauen unter [www.s-48.de](http://www.s-48.de)*

**Treffpunkt LEBEN Wuppertal-Langerfeld e.V.**  
in Kooperation mit der Gefährdetenhilfe Kurswechsel e.V.

Schwelmer Str. 48 | 42389 Wuppertal | [info@s-48.de](mailto:info@s-48.de)  
TELEFON 0202 94622522 | FAX 0202 94622524